



Assistance Technique
Service Conseil
Compétence

Cette documentation est extraite du site www.essam.fr.

Pour consultez le site, [cliquez ici](#)

BLOCS D'ECLAIRAGE DE SECOURS

DESIGNATION DU BATIMENT

ADRESSE

CODE POSTAL VILLE

Représenté par

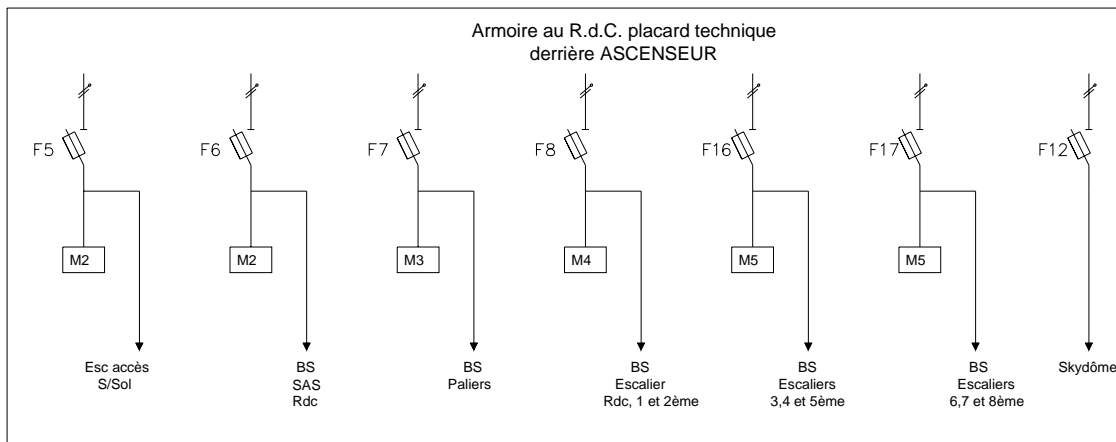
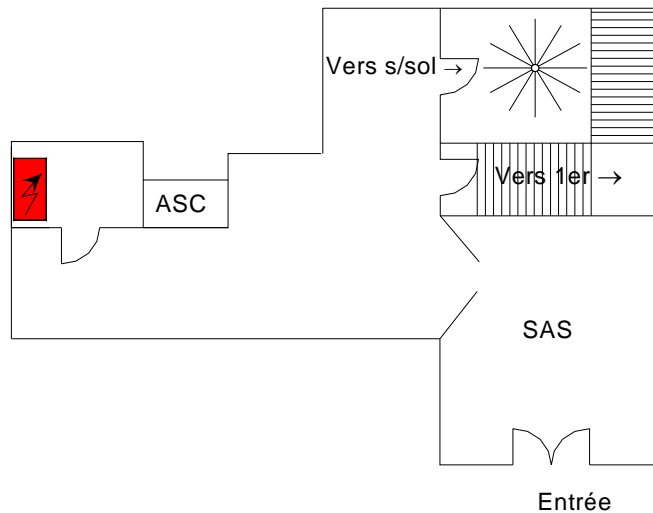
NOM DE LA REGIE

ADRESSE







CODE POSTAL VILLE

POSITION DES DEPARTS ELECTRIQUES

ALLEE 23 R.d.C. PALIER

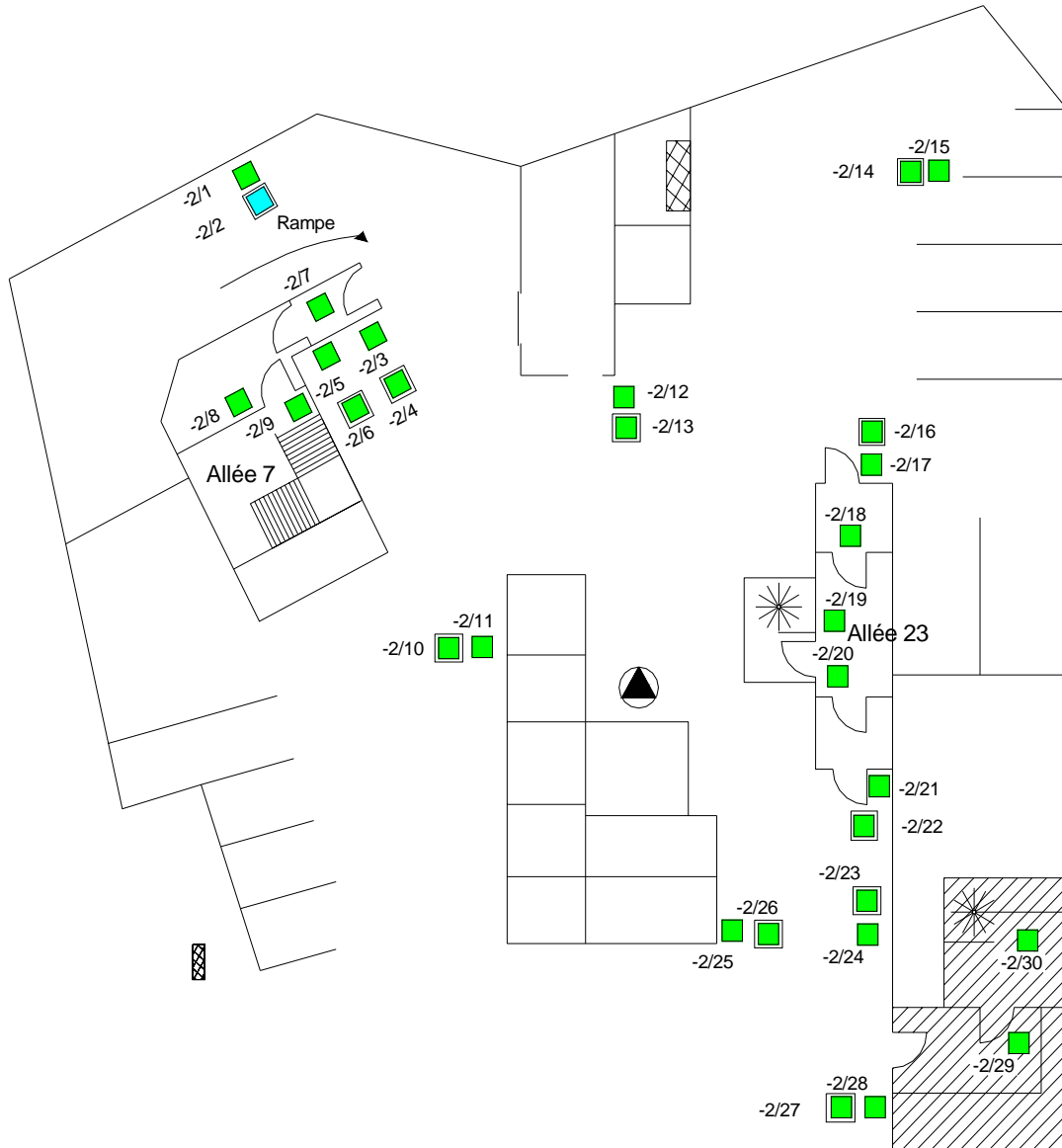


LEGENDE :

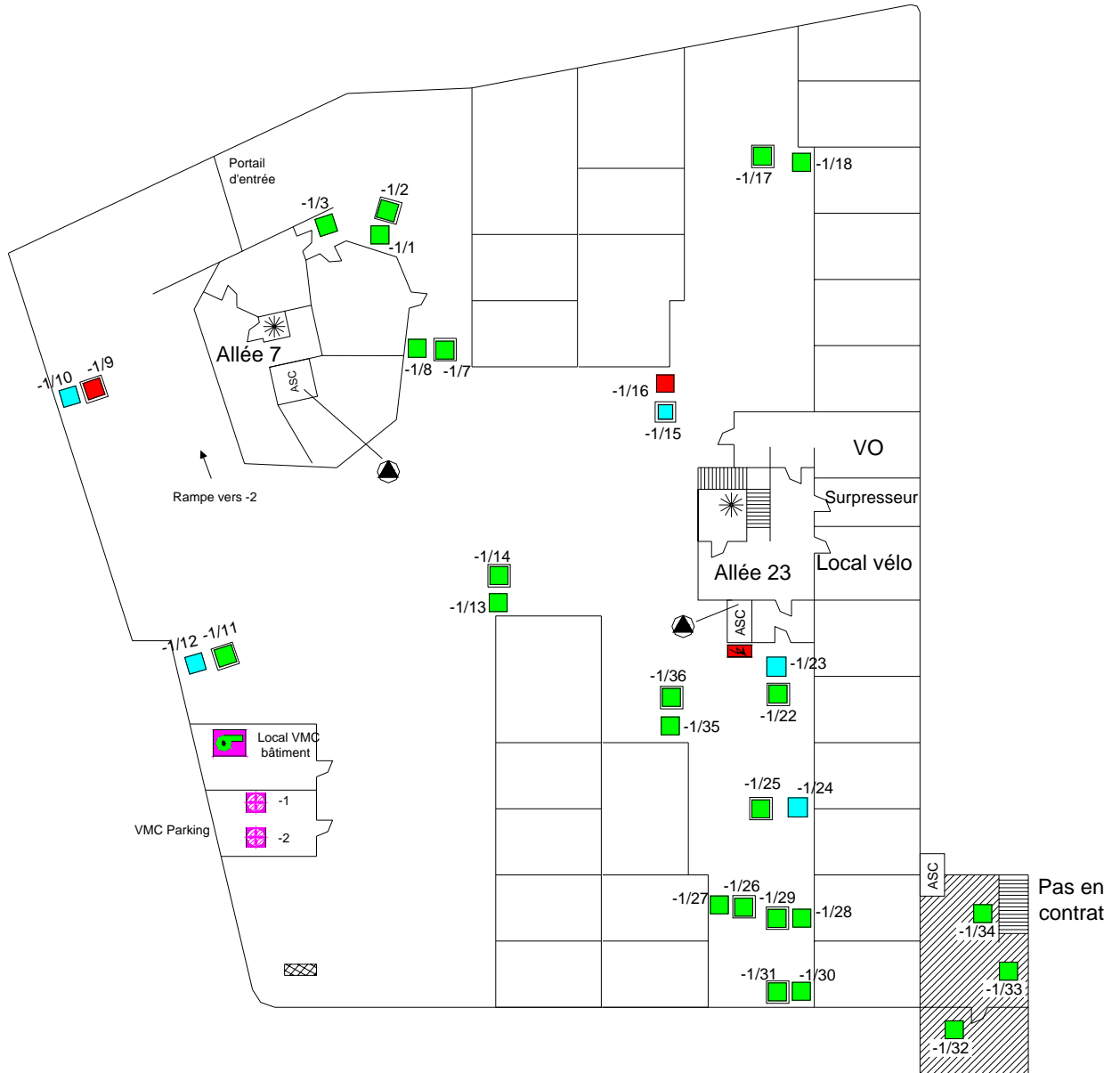
-  Blocs de secours neufs
-  Blocs de secours anciens
-  Blocs de secours hors service ou non alimentés
-  Blocs de secours manquant
-  Blocs de secours bas parkings
-  Armoire électrique

Les blocs de secours sont repérés de la façon suivante : X/N avec X n° de l'étage et N n° du bloc.

SCHEMA D'IMPLANTATION PARKINGS -2

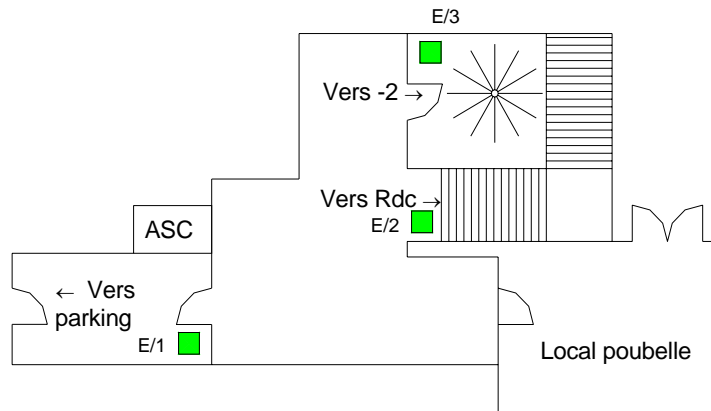


SCHEMA D'IMPLANTATION PARKINGS -1

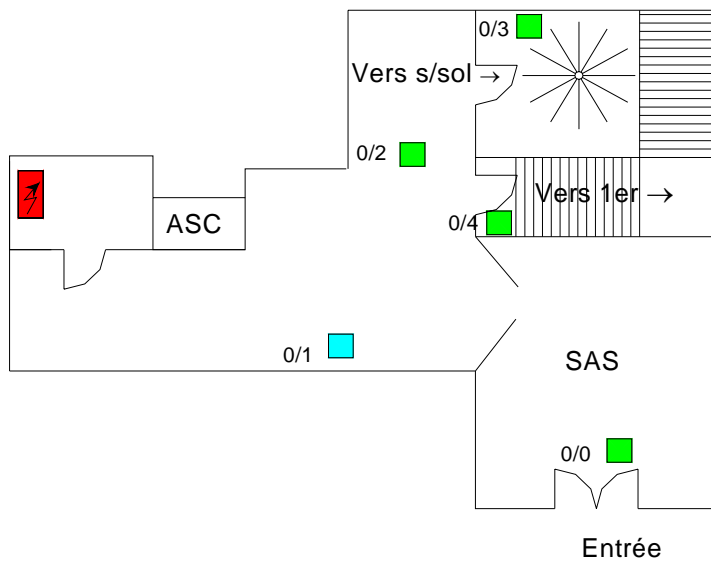


SCHEMA D'IMPLANTATION 23 RUE BONIN

ALLEE NIVEAU ENTRESOL

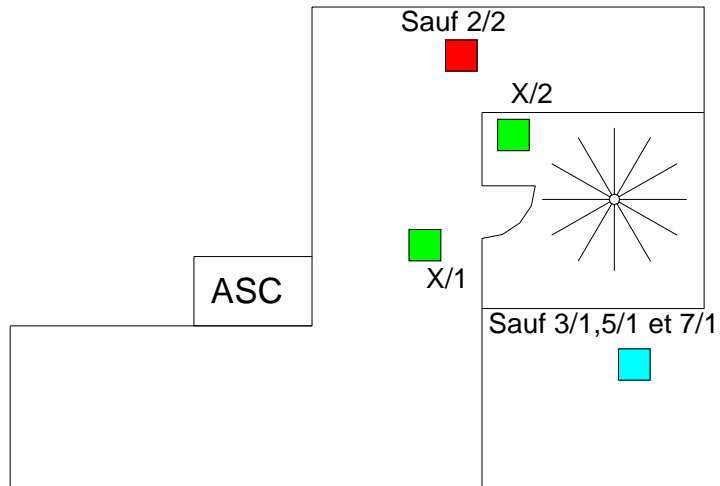


ALLÉE R.d.C. PALIER

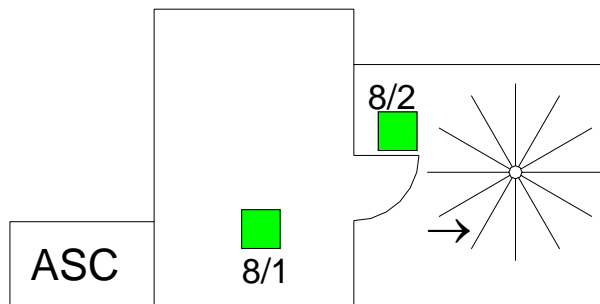


SCHEMA D'IMPLANTATION

PALIER DU 1^{er} AU 7^{ème}



PALIER 8^{ème}



| | | |
|----------------|---|------------------------------|
| SITE CLIENT | RAPPORT DE VISITES BLOCS SECOURS | édité le 10/12/2007 10:12:49 |
|----------------|---|------------------------------|

RENSEIGNEMENTS SUR LES BLOCS

Blocs existants :

- Marque / Type Escaliers RATEC B806
- Veilleuse diode + 6,5V 1W + 12V 3W
- Secours E 10 3,6 V 0,25 A

Blocs remplacés par Essam :

Parkings

- Marque / Type RATEC / BRIO 60F A
- Lampe tube fluo 6 W

Etages

- Marque / Type RATEC / PILOTE 10A
- Lampe secours 3.6 V / 0.25 A
- Lampe témoin 6.5 V / 0.15 A

| | | |
|------------------------|---|------------------------------|
| SITE CLIENT | RAPPORT DE VISITES BLOCS SECOURS | édité le 10/12/2007 10:12:49 |
|------------------------|---|------------------------------|

VERIFICATIONS PERIODIQUES DES BLOCS

TENUE DE LA CHARGE 1 HEURE

Remplacement de 11 blocs le 19/03/04 suivant le devis D403119 :

- Parkings : -2/15, -2/21, -1/1, -1/25 -2/10, -2/23
- 23 rue Bonin : 0/2, 0/3, 1/1, 4/1
- 7 rue des Entrepôts : E/4

Remplacement de 8 blocs défectueux le 30/11/04 suivant le devis D410639 :

- Parkings : -2/12, -2/17, -2/26, -1/11, -1/15, -1/17
- 23 rue Bonin : 0/0
- 7 rue des Entrepôts : E/6

Remplacement de 3 blocs défectueux le 30/11/05 suivant le devis D511799 :

- Parkings : -1/24
- 23 rue Bonin : 3/1
- 7 rue des Entrepôts : 1/1

Remplacement sous garantie du bloc -1/25 le 02/12/04.

2005

| | |
|--|------------------|
| Première vérification | 25/04/05 |
| Blocs défectueux parkings | 2 (-1/23, -2/2) |
| Blocs défectueux 23 rue Bonin | 1 (7/1) |
| Blocs défectueux 7 rue des Entrepôts | 1 (1/2) |
| Blocs non alimentés | 0 |
| | |
| Deuxième vérification | 09/11/05 |
| Blocs défectueux parkings | 2 (-1/24, -1/15) |
| Blocs défectueux 23 rue Bonin | 1 (3/1) |
| Blocs défectueux 7 rue des Entrepôts | 1 (1/1) |
| Blocs non alimentés | 0 |

Le bloc -1/15 sera remplacé sous garantie

| | | |
|------------------------|---|------------------------------|
| SITE CLIENT | RAPPORT DE VISITES BLOCS SECOURS | édité le 10/12/2007 10:12:49 |
|------------------------|---|------------------------------|

VERIFICATIONS PERIODIQUES DES BLOCS

TENUE DE LA CHARGE 1 HEURE

2006

| | |
|---------------------------------|------------------|
| Première vérification | 23/06/06 |
| Blocs défectueux parkings | 0 |
| Blocs défectueux étages | 1 (5/1) |
| Blocs non alimentés | 0 |
| | |
| Deuxième vérification | 06/12/06 |
| Blocs défectueux parkings | 2 (-1/10, -1/12) |
| Blocs défectueux étages | 2 (0/1, 5/1) |
| Blocs non alimentés | 1 (-1/15) |

Devis D612821 de remplacement des blocs hors service le 06/12/06 réalisé le 15/01/07.

2007

| | |
|---------------------------------|-------------------|
| Première vérification | 06/05/07 |
| Blocs défectueux parkings | 2 (-1/19, -1/16) |
| Blocs défectueux étages | 3 (0/1, 2/2, 5/1) |
| Blocs non alimentés | 0 |

Les blocs 2/2 et 5/1 ont été remplacé sous garantie le 09/05/07. Le devis D705407 de remplacement des blocs de secours défectueux le 06/05/07 a été envoyé le 16/05/07.

| | |
|--|--|
| Deuxième vérification | |
| Blocs défectueux parkings | |
| Blocs défectueux 23 rue Bonin | |
| Blocs défectueux 7 rue des Entrepôts | |
| Blocs non alimentés | |